

new>>

Стандартные ПРА для HS и HI ламп 35 до 70 Вт

Модель: 53x66 мм

Для натриевых ламп высокого давления (HS),
металлогалогенных ламп (HI)
и металлогалогенных ламп с

керамической горелкой (С-НЛ)

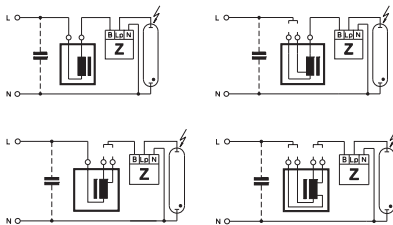
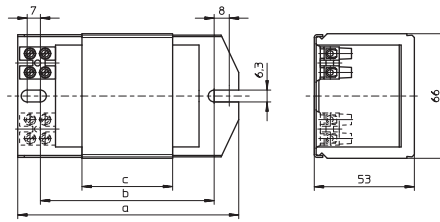
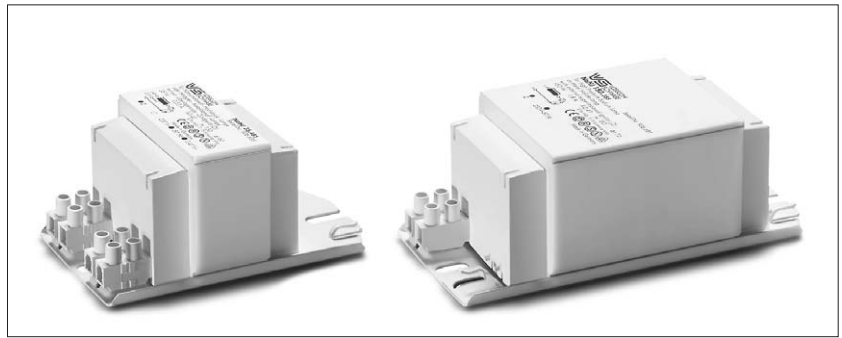
Вакуумная пропитка полиэфирной смолой

Винтовые контактные зажимы: 0,5 - 2,5 мм²

Класс защиты I

tw 130

ПРА для работы с БЗУ по запросу.



Лампа			ПРА										Конденсатор		
Мощн.	Тип	Ток	Тип	Номер для заказа	Напряжение AC	a	b	c	Вес	Δt	Кэфф. мощности	Энерго-эффективн. *	C _F	I _N	
Вт		А			В, Гц	мм	мм	мм	кг	К	λ		μФ	А	
35	HS, HI	0,53	NaHJ 35.485	526517	220/230, 50	108	86	28	0,91	60	0,40	EEl=A3	6	0,22/0,21	
35	HS, HI	0,53	NaHJ 35.485	161367	230/240, 50	108	86	28	0,91	60	0,40	EEl=A3	6	0,22/0,21	
35	HS, HI	0,53	NaHJ 35.638	161371	220, 60	108	86	28	0,91	50	0,41	EEl=A3	5	0,23	
50	HS	0,76	NaH 50.486	161377	220/230, 50	108	86	36	1,07	65	0,37	EEl=A3	8	0,30/0,30	
50	HS	0,76	NaH 50.486	161379	230/240, 50	108	86	36	1,07	65	0,37	EEl=A3	8	0,30/0,29	
50	HS	0,76	NaH 50.654	161399	220, 60	108	86	28	0,91	60	0,36	EEl=A3	8	0,31	
50	HS	0,76	NaHJ 70/50.157	160613	230, 50	108	86	42	1,23	55	0,37	EEl=A3	8	0,30	
70	HS, HI	0,98								70	0,37	EEl=A3	12	0,38	
70	HS, HI	0,98	NaHJ 70.300	174961	220, 50	108	86	36	1,07	75	0,40	EEl=A3	12	0,40	
70	HS, HI	0,98	NaHJ 70.128	533568	230, 50	108	86	36	1,07	70	0,36	EEl=A3	12	0,38	
new>>	70	HS, HI	0,98	NaHJ 70.128	539434	230/240, 50	108	86	36	1,07	70/75	0,36	EEl=A3	12	0,38/0,37
new>>	70	HS, HI	0,98	NaHJ 70.158	161662	240, 50	108	86	42	1,23	70	0,36	EEl=A3	12	0,37
new>>	70	HS, HI	0,98	NaHJ 70.128	538407	240, 50	108	86	36	1,07	75	0,37	EEl=A3	12	0,37
	70	HS, HI	0,98	NaHJ 70.653	161392	220, 60	108	86	36	1,07	60	0,42	EEl=A3	10	0,40
new>>	70	HS, HI	0,98	NaHJ 70.849	538254	220, 60	108	86	28	0,91	70	0,42	EEl=A3	10	0,40

* Стадия 2: EEl = A3, минимальные требования ЕС по энергоэффективности с 2012 | Стадия 3: A2, минимальные требования ЕС по энергоэффективности с 2017