

ТЕХНИЧЕСКОЕ ОПИСАНИЕ ПРОДУКТА

HQI-E 400 W/N CL

POWERSTAR HQI-E clear | Металлогалогенные лампы с кварцевой горелкой для закрытых светильников



ОБЛАСТИ ПРИМЕНЕНИЯ

- Заводы и мастерские
- Выставочные залы и ярмарки
- Спортзалы и залы универсального назначения
- Сертифицирована для использования только в закрытых светильниках
- Только для наружного применения в соответствующих светильниках

ПРЕИМУЩЕСТВА ПРОДУКТА

- Длительный срок службы
- Винтовой цоколь E40 для простой замены лампы
- Значения интенсивности УФ-излучения значительно ниже максимально допустимых ограничений согласно IEC 61167 благодаря наличию УФ-фильтра

ХАРАКТЕРИСТИКИ ПРОДУКТА

- Кварцевая технология POWERSTAR
- Цветность: нейтральный белый (N)



TECHNICAL DATA

Электрические параметры

Номинальная мощность	440,00 Вт
Мощность	442,00 Вт
Ток лампы	3,8 А
PFC конденсатор на 50 Гц	45 мкФ ¹⁾
Номинальный напряжение	125 В
Напряжение зажигания	4,0 / 5,0 Кв ²⁾

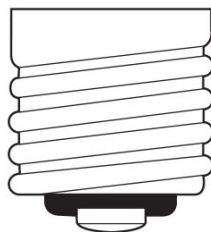
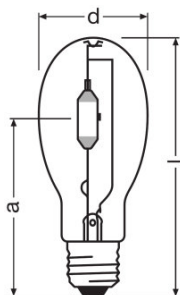
¹⁾ Типичный показатель при номинальном напряжении и $\cos \phi \geq 0,9$

²⁾ Минимум / Максимум

Фотометрические данные

Световая отдача (Стандартные условия)	93 лм/Вт
Световой поток	42000 лм
Индекс цветопередачи Ra	62
Цветовая температура	4000 К
Цветность	640
Стабильность свет.п.лампы при 2 000ч	0,86
Стабильность свет.п.лампы при 4 000ч	0,75
Стабильность свет.п.лампы при 6 000ч	0,68
Стабильность свет.п.лампы при 8 000ч	0,64
Защита от УФ-излучения	Да

Размеры и вес



E40
IEC 7004-24
DIN 49625

Диаметр	120,0 mm
Длина	290,0 mm
Длина центра нити накала	198,0 mm
Вес продукта	249,20 g

Температуры и условия управления

Предельная температура колбы	500 °C
Предельная температура цоколя	250 °C

Срок службы

Выход из строя (эксплуатация 2 000 ч)	0,99
Выход из строя (эксплуатация 4 000 ч)	0,99
Выход из строя (эксплуатация 6 000 ч)	0,70
Срок службы B50	9000 h

Дополнительные данные

Цоколь	E40
Комментарий о продукте	C NAV ПРА
Конструктивная форма / исполнение	Прозрачный
Макс. Кол-во ламп на 1 авт. выключатель	52,0 mg

Возможности / мощности

С регулировкой яркости	Нет
Положение горения	h45
Требуется закрытый светильник	Да

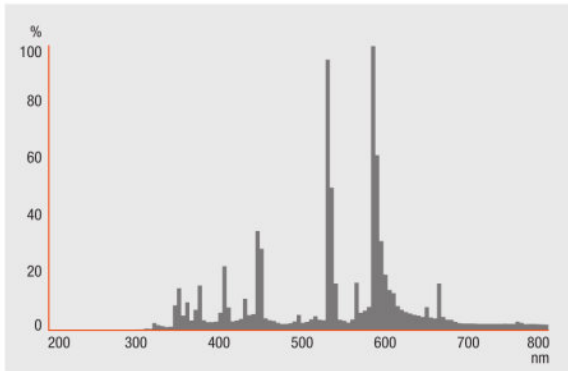
Сертификаты и Стандарты

Класс энергопотребления	A+
Энергопотребление	495 кВт·ч/1000 ч

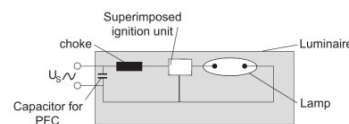
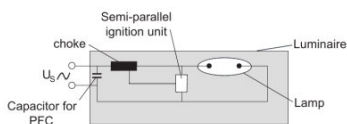
Классификация

Международная система кодирования ламп	MC/UB-400/637-H/E/SL-E40-120/290
--	----------------------------------

Распределение силы света



Spectral power distribution



Circuit diagram

Circuit diagram

ДАННЫЕ ДЛЯ ЗАКАЗА

Product code	Описание продукта	Упаковка (цена/шт.)	Размеры (длина x ширина x высота)	Объем	Вес брутто
4058075039780	HQI-E 400 W/N CL	Shipping carton box 12	545 mm x 410 mm x 410 mm	91.61 дм ³	5560.00 g

The mentioned product code describes the smallest quantity unit which can be ordered. One shipping unit can contain one or more single products. When placing an order, for the quantity please enter single or multiples of a shipping unit.

ПРИМЕЧАНИЕ

В заказ могут быть внесены изменения без предварительного уведомления. Проверьте информацию на наличие ошибок. Убедитесь, что информация актуальна.